

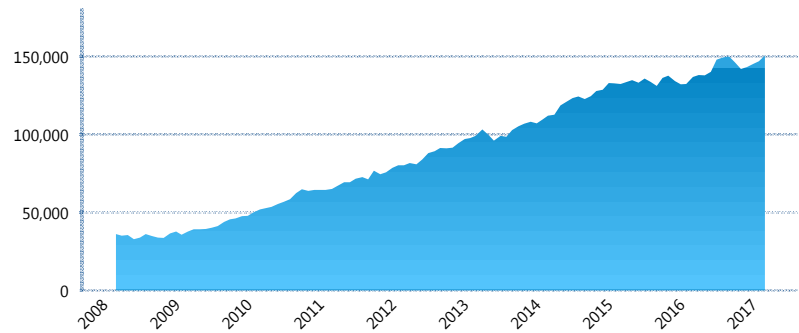
I. INFORMACIÓN FINANCIERA

I) Detalles del Fondo

Detalles del Fondo	
Razón Social	Siefore SURA Básica 3, S.A. de C.V.
Inicio de Operaciones	03/03/2008
Tipo de Fondo	Básica
Clave Bolsa	SURASB3
Activos Administrados *	150,697
ISIN	MX54SU0F0029
Comisión Anual	1.03%
Administrador	Afore SURA, S.A. de C.V.
Director General	Lic. Enrique Ernesto Solórzano Palacio
Presidente del Consejo	Luis Fernando Ojalvo Prieto

Activos Administrados *

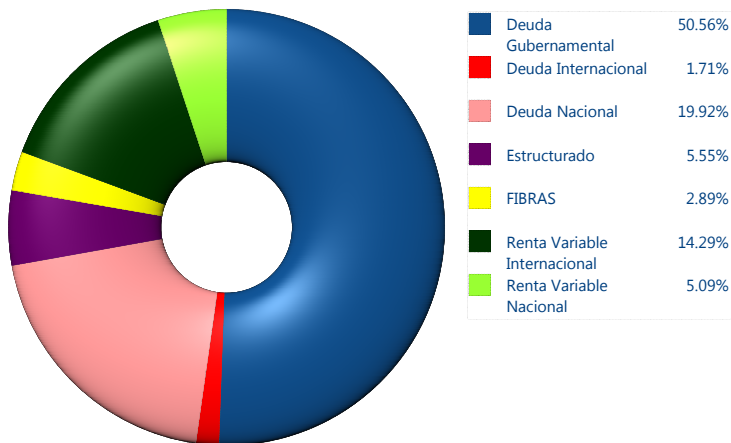
\$150,697



*Cifras en millones de pesos

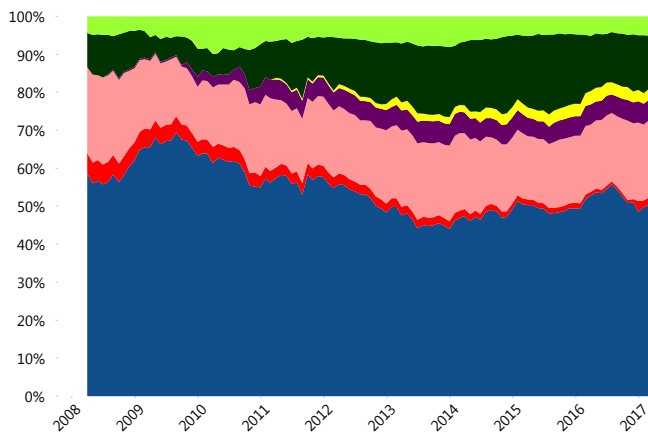
Contiene el efecto de fusiones, cortes transversales y transferencias por edad. Para mayor información consultar: <http://www.consar.gob.mx/gobmx/Aplicativo/Factsheets/EC/ECSAR.pdf>

II) Inversiones



Tipo de Instrumento		SURA (SB3)	Sistema Básicas 3**
Renta Variable Nacional	Renta Variable Nacional	5.09%	6.59%
	Total	5.09%	6.59%
Renta Variable Internacional	Renta Variable Internacional	14.29%	14.47%
	Total	14.29%	14.47%
Mercancías	Mercancías	0.00%	0.26%
	Total	0.00%	0.26%
FIBRAS	FIBRAS	2.89%	1.87%
	Total	2.89%	1.87%
Estructurado	Estructurados	5.55%	5.57%
	Total	5.55%	5.57%
Deuda Nacional	Alimentos	0.49%	0.38%
	Automotriz	0.09%	0.06%
	Banca de Desarrollo	0.78%	1.83%
	Bancario	1.48%	1.26%
	Bebidas	0.30%	0.43%
	Cemento	0.00%	0.06%
	Centros Comerciales	0.12%	0.06%
	Consumo	0.05%	0.27%
	Deuda CP	0.00%	0.00%
	Empresas Productivas del Estado	2.20%	2.63%
	Estados	0.69%	0.63%
	Europesos	5.66%	3.37%
	Grupos Industriales	0.60%	0.64%
	Infraestructura	3.63%	2.83%
	Otros	0.68%	0.94%
	Papel	0.13%	0.11%
	Serv. Financieros	0.33%	0.32%
Siderúrgica	0.00%	0.01%	
Telecom	0.49%	1.40%	
Transporte	0.28%	0.26%	
Vivienda	1.91%	1.66%	
Total	19.92%	19.15%	
Deuda Internacional	Deuda Internacional	1.71%	1.00%
	Total	1.71%	1.00%
Deuda Gubernamental	BONDESD	0.42%	0.92%
	BONOS	16.85%	14.00%
	BPA182	0.00%	0.03%
	CBIC	5.77%	3.64%
	CETES	0.43%	4.33%
	DEPBMX	0.01%	0.00%
	REPORTO	6.27%	3.04%
	UDIBONO	20.23%	24.05%
	UMS	0.59%	1.08%
	Total	50.56%	51.09%
Total	100.00%	100.00%	

Evolución de Inversiones



**Considera las inversiones de todo el grupo de SIEFORES Básicas 3
Cifras al cierre de marzo de 2017

III) Desempeño

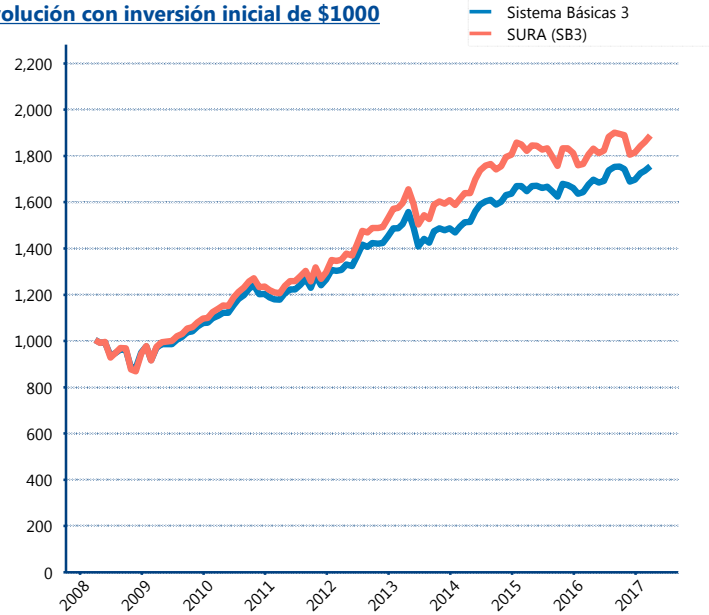
Rendimiento Bolsa

Tipo	SURA (SB3)	Sistema Básicas 3
1 año	4.26%	4.45%
2 años	1.87%	3.23%
3 años	4.79%	5.03%
5 años	6.85%	5.99%

Indicador de Rendimiento Neto

Siefore	IRN %
Profuturo (SB3)	7.78%
SURA (SB3)	7.63%
PensionISSSTE (SB3)	7.41%
Banamex (SB3)	7.28%
Metlife (SB3)	6.87%
Principal (SB3)	6.78%
Coppel (SB3)	6.61%
Azteca (SB3)	6.58%
XXI-Banorte (SB3)	6.58%
Invercap (SB3)	6.47%
Inbursa (SB3)	5.05%
Promedio Simple	6.82 %
Promedio Ponderado	7.05 %

Evolución con inversión inicial de \$1000



Construido con el precio de la Siefore registrado en la Bolsa Mexicana de Valores

IV) Medidas de sensibilidad y riesgos

Evolución del Plazo Promedio Ponderado

